

# 携帯電話お取引操作マニュアル

Docomo/au/softbankバージョン



**Kuniyasu FX Inc.**

 **0120-173-365**

# 『ICTS携帯システム』の特徴

Docomo/au/softbankバージョン

このシステムは、広くアメリカで利用されてるActForex社のシステムを採用しています。

シンプルな操作マニュアルです。  
成行注文・指値注文・逆指値注文  
リミット・ストップの設定などご利用  
に便利な画面設定を掲載しております。

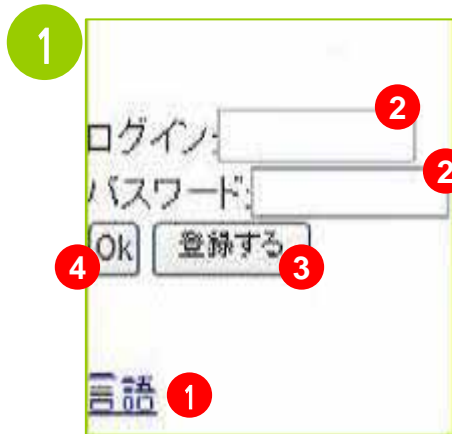
<http://mobile.sysfx.com/?entry=deal.10>



## ～目次～

ログインからメインメニュー	1
お取引・成行注文を行う	2
・ヘッダー表示	3
・指値注文を行う	4
・逆指値注文を行う	5
その他の表示・注文一覧	6
・口座情報	6
・決済ポジション	7
・設定	7

# 1. ログインからメインメニュー



## (1) ログインとページ登録

弊社ホームページのモバイル取引を紹介するページにアクセスし、QRコード又はログインURLを取得して下さい。

ログイン画面を開き、初回は次の手順を行って下さい。

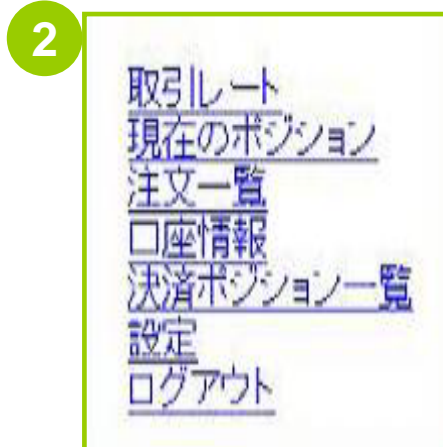
「言語」をクリックして「**Japanese**」をご選択して下さい。

「ログイン名」と「パスワード」を入力して、「**登録する**」をクリックして下さい。

ご自身の携帯電話で「**bookmark**」にご登録して下さい。

「**OK**」をクリックしますとログイン出来ます。

次回からは、手順 だけで簡単にログイン出来ます。



## (2) メインメニュー

「**取引レート**」: 現在の値段を知りたい場合や取引をされたい場合、ここをクリックします。

「**現在のポジション**」: 現在のお持ちのポジションの状況をご覧頂けます。

「**注文一覧**」: 現在注文中の一覧をご覧頂けます。

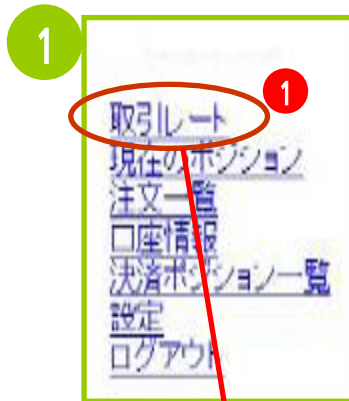
「**口座情報**」: 現在のご口座の状況をご覧頂けます。

「**決済ポジション一覧**」: ご決済された売買結果の一覧をご覧頂けます。

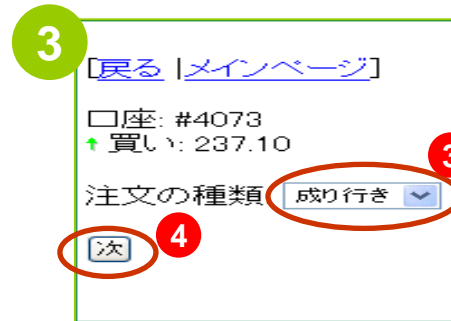
「**設定**」: 更新時間の設定やその他の詳細の設定が行えます。

「**ログアウト**」

## 2. お取引(成行注文を行う)

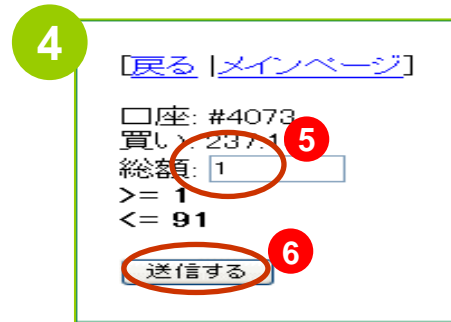


例) ポンド / 円を選ぶ



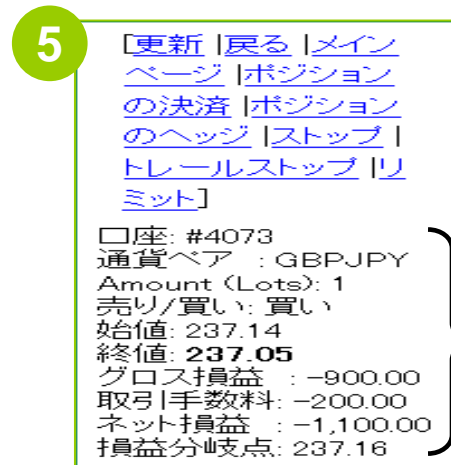
「成り行き」注文の場合は、そのまま「次」をクリックして下さい。

例えば、現在の値段付近で買付け、又は売付けしたい場合にご選択します。



発注されるロット数を入力して下さい。

通貨ペア、売/買、注文の数量、注文の形態をご確認の上、「送信」をクリックしますとご注文を発注致します。



発注された注文の結果が表示されます。

「Amount(Lots)」はロット数、  
 「売り/買い」は売付けか買付けの別です。  
 「始値」は発注され成立した値段、「終値」は現在の値段です。  
 「グロス損益」は発注され成立した値段と現在の値段の差からくる損益です。  
 「ネット損益」は、「グロス損益」-「取引手数料」±「スワップポイント」で、現在の値段で決済した場合のトータルの損益です。  
 「損益分岐点」は、そのポジションを決済される場合、取引手数料を加味してお客様の損得が±0円以上になる値段です。

### 3 お取引(ヘッダー表示)

[[更新](#) | [戻る](#) | [メインページ](#) | [ポジションの決済](#) | [ポジションのヘッジ](#) | [ストップ](#) | [トレールストップ](#) | [リミット](#)]

口座: #4073  
通貨ペア : GBPJPY  
Amount (Lots): 1  
売り/買い: 買い  
始値: 237.14  
終値: **237.05**  
グロス損益 : -900.00  
取引手数料: -200.00  
ネット損益 : -1,100.00  
損益分岐点: 237.16

#### 「更新」

最新の値段が表示され、その値段で損益が計算されます。

#### 「ポジションの決済」

表示されている通貨ペアを成り行きで決済されたい場合ご選択します。

#### 「ポジションのヘッジ」

現在表示されているポジションと反対のポジションを両建する場合ご選択します。

#### 「ストップ」

現在表示されているポジションに対してストップ注文を設定する場合ご選択します。

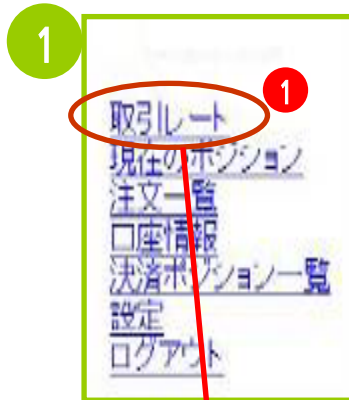
#### 「トレールストップ」

ストップ注文のひとつです。トレールストップ幅を設定出来ます。

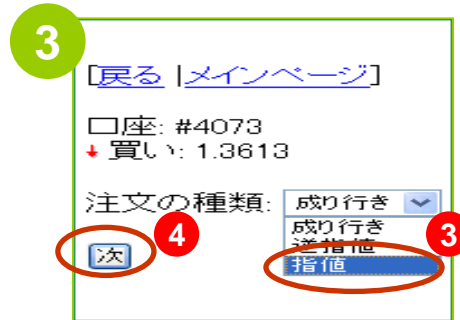
#### 「リミット」

現在表示されているポジションに対してリミット注文を設定される場合ご選択します。

## 4. お取引(指値注文を行う)



例) ポンド / 円を選ぶ



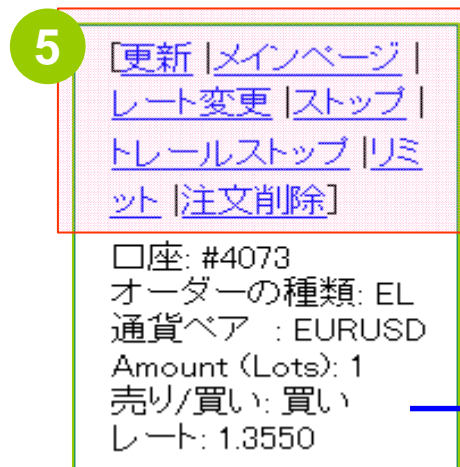
「**指値注文**」の場合は、「**注文の種類**」の中の「**指値**」をご選択して「**次**」をクリックして下さい。

例えば、円以下で買付けたいとか円以上で売付けたいという場合にご選択します。



「総額」に**ロット数**入力し、「**注文レート**」に設定される指値を入力して下さい。

通貨ペア、売/買、注文の数量、注文の形態をご確認の上、「**送信**」をクリックしますとご注文を発注致します。



「**レート変更**」をクリックしますと表示されている指値注文の値段を変更出来ます。

「**ストップ**」をクリックしますと表示されている指値注文が成立した場合、その注文に対して、**ストップ注文**が設定出来ます。

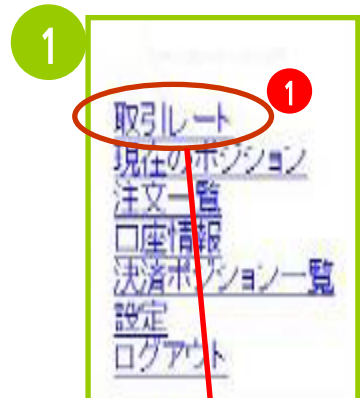
「**トレールストップ**」をクリックしますと表示されている指値注文が成立した場合、その注文に対して、**トレールストップ注文**が設定出来ます。

「**リミット**」をクリックしますと表示されている指値注文が成立した場合、その注文に対して、**リミット注文**が設定出来ます。

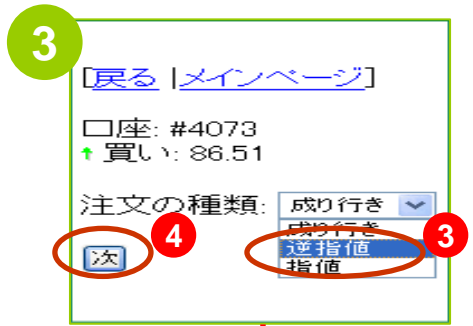
「**注文削除**」をクリックすると全ての注文中が表示される「**注文一覧**」画面が表示され、その中で削除する注文がご選択出来ます。

発注された注文の内容が表示されます。

# 5. お取引(逆指値注文を行う)

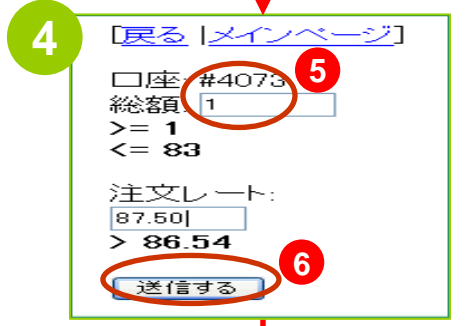


例) ポンド / 円を選ぶ



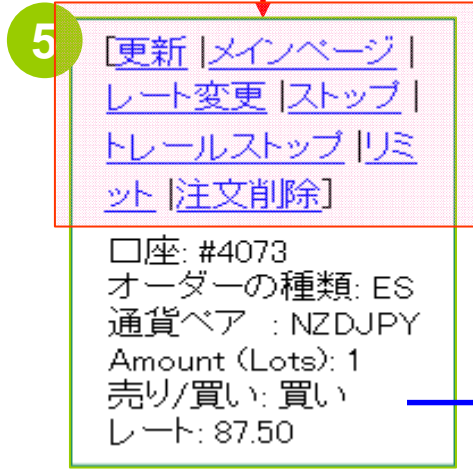
「逆指値注文」の場合は、「注文の種類」の中の「逆指値」を選択して「次」をクリックして下さい。

例えば、 円以上で買付けたいとか 円以下で売付けたいという場合に使います。



「総額」にロット数を入力して、「注文レート」に設定される逆指値を入力して下さい。

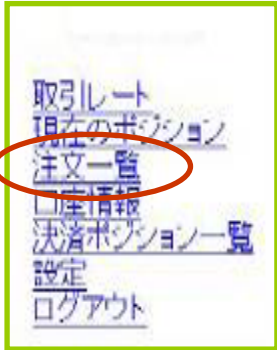
通貨ペア、売/買、注文の数量、注文の形態をご確認の上、「送信」をクリックしますとご注文を発注致します。



「レート変更」をクリックしますと表示されている指値注文の値段を変更出来ます。  
 「ストップ」をクリックしますと表示されている指値注文が成立した場合、その注文に対して、ストップ注文が設定出来ます。  
 「トレールストップ」をクリックしますと表示されている指値注文が成立した場合、その注文に対して、トレールストップ注文が設定出来ます。  
 「リミット」をクリックしますと表示されている指値注文が成立した場合、その注文に対して、リミット注文が設定出来ます。  
 「注文削除」をクリックすると全ての注文中が表示される「注文一覧」画面が表示され、その中で削除する注文がご選択出来ます。

発注された注文の内容が表示されます。

## 6. その他の表示(注文一覧・口座情報)



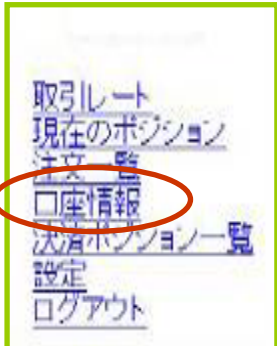
[更新] [戻る]  
注文番号 | タイプ | 口座番号 | 通貨ペア | ロット | 売 / 買 | 建値 / 仕切値 / トレール [ | Reject ]  
or  
注文番号 | タイプ | 一次注文番号 | レート / トレール

[#785923](#) | EL | 4073 | EUR  
USD | 1 | B | 1.3550  
[#785932](#) | ES | 4073 | NZD  
JPY | 1 | B | 87.50

### 注文一覧

現在注文中の一覧が表示されます。

「**注文番号**」をクリックすると表示された注文の詳細がご覧頂けます。



[更新] [戻る]  
口座番号 | 口座種類 | 預金 | 純々損益

[#4073](#) | T | 999,600.00 | -1,300.00

### 口座情報 1

「**純々損益**」は、値洗い ± スワップポイント - 手数料です。

「**口座番号**」をクリックしますとご口座の詳細がご覧頂けます。

[更新] [戻る] [メインページ] [現在の保有ポジション]

¥オーナー: act\_test\_cus  
口座種類: T (取引)  
預り金: 999,600.00  
残高: 998,600.00  
グロス損益 : -1,000.00  
ネット損益 : -1,400.00  
Used Margin: 20,000.00  
可能証金: 978,600.00

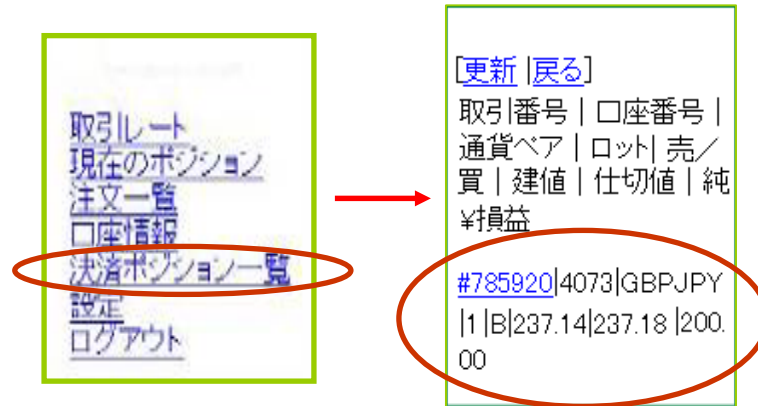
### 口座情報 2

「**Used Margin**」は、使用証拠金のことです。

「**可能証拠金**」は、預金 - 使用証拠金 - 手数料 ± 含み損益です。

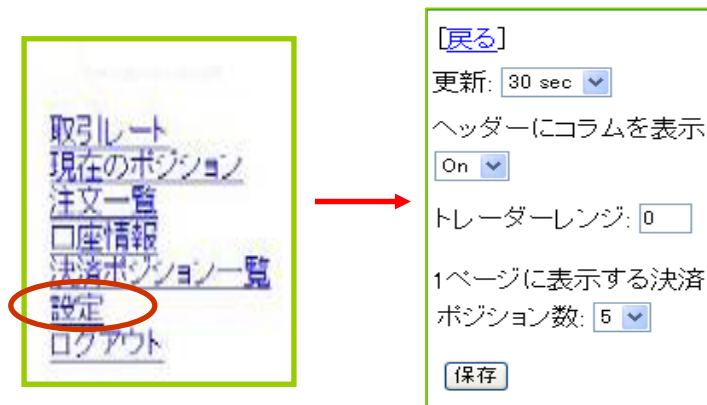


## 7. その他の表示(決済ポジション・設定)



### 決済ポジション一覧

ご決済された売買結果の一覧をご覧頂けます。  
「注文番号」をクリックしますと表示された注文の詳細をご覧頂けます。



### 設定

「更新」は、自動更新の時間設定をご選択出来ます。  
「ヘッダーをコラムに表示」は、各項目のタイトルを表示するかしないかのご選択が出来ます。  
「トレーダーレンジ」は、成り行き注文発注の際に、実際の値段と注文が成立する値段の差の許容範囲のことです。  
「1ページに表示する決済ポジション数」は、1ページに表示される決済ポジションの数をご選択出来ます。